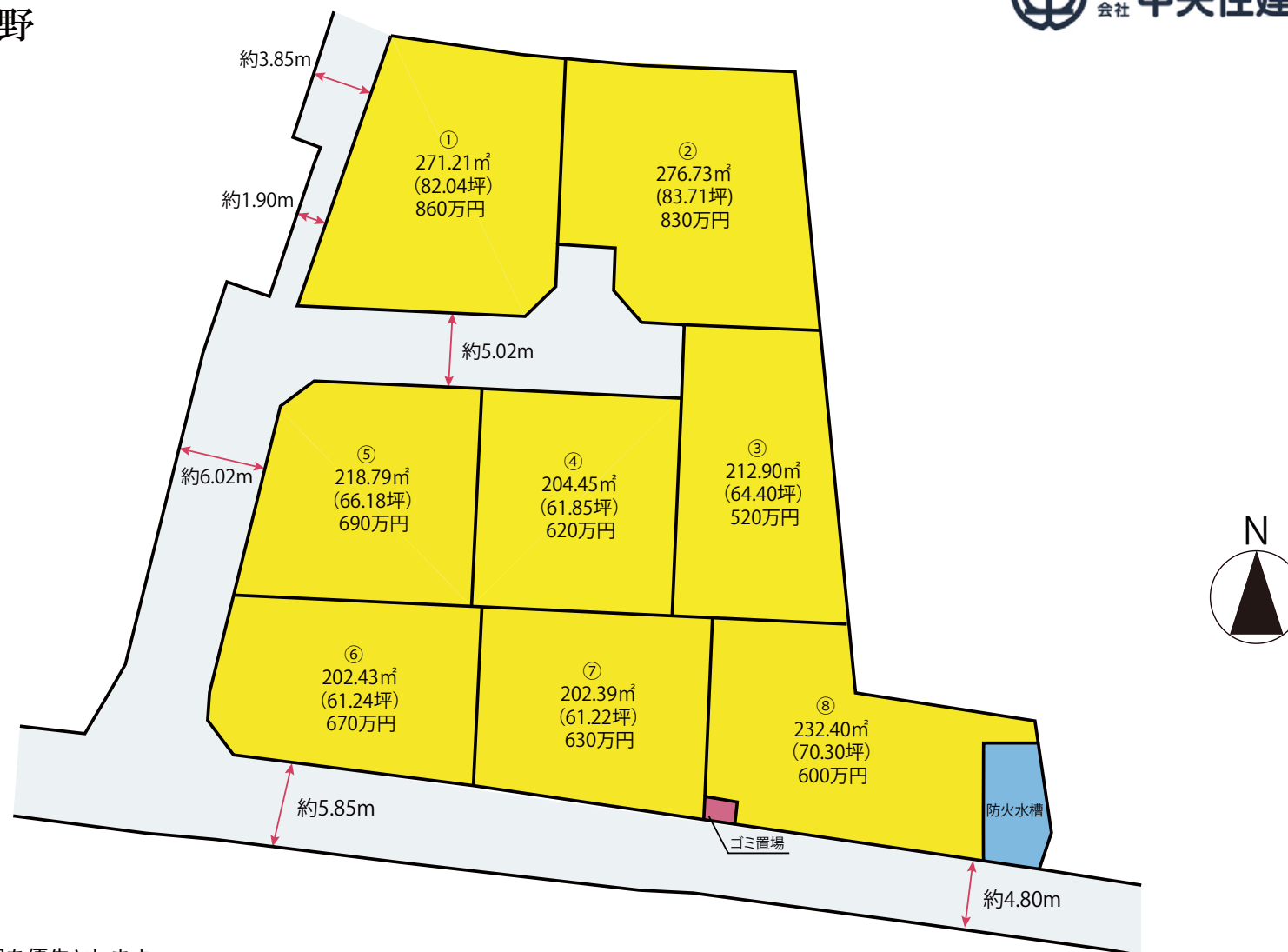


城南町今吉野

全8区画



※略図につき現況を優先とします。

※詳細はお問い合わせください。

※計画図の為、面積の増減が発生する場合がございます。

売 地

南区城南町今吉野(全8区画)

★全8区画★ ③号地 建築条件なし！！

場 所	熊本市南区城南町今吉野（ナビ:南区城南町今吉野316付近）		
価 格	5,200,000 円	坪 単 価	80,745 円
土 地 面 積	公簿 212.90 m ²	私 道 負 担	なし m ²
	約 64.40 坪		
交 通	熊本バス 熊本南部広域病院 徒歩6分(約470m)		
土 地 権 利	所有権	都 市 計 画	市街化調整区域
地 目	宅地	用 途 地 域	無指定
建 ぺ い 率	40%	容 積 率	80%
接 道 状 況	別紙、測量図参照。		
法 令 制 限	法第34条第11号の規定により条例で指定する区域内の開発行為となります。		
設 備	・公営水道(宅内引込) ・公共下水(宅内引込) ・側溝 ・電気 ・プロパンガス ◎受益者負担金清算あり(200円/m ²)		
現 況	造成完了済み(検査待ち)	引 渡 し	令和8年1月上旬
小 学 校	杉上小学校 徒歩約35分(約2750m)	中 学 校	城南中学校 徒歩約37分(約2910m)
備 考	開発許可番号 指令(開指)第2024-2221号、農転許可番号 熊本指令(農委)第86号		
	外壁後退・・・1m以上 高さ制限・・・10m以下 ゴミ置き場の持分1/8あり。		
添 付 資 料	■ 地 図 ■ 字 図 □ 要 約 書 ■ 測 量 図		
取 引 態 様	仲介(専任)		
広 告 期 限			

国土交通大臣(2)第8915号(公社)全日本不動産協会(公社)不動産保証協会会員



株式会社

中央住建不動産

お問合せは
こちらへ

096-375-0555

<http://www.chujuken.jp>

〒860-0812 熊本市中央区南熊本4丁目7番6号 FAX:096-375-0554

担当(緒方)

価 格 表

みらいタウン今吉野 全8区画

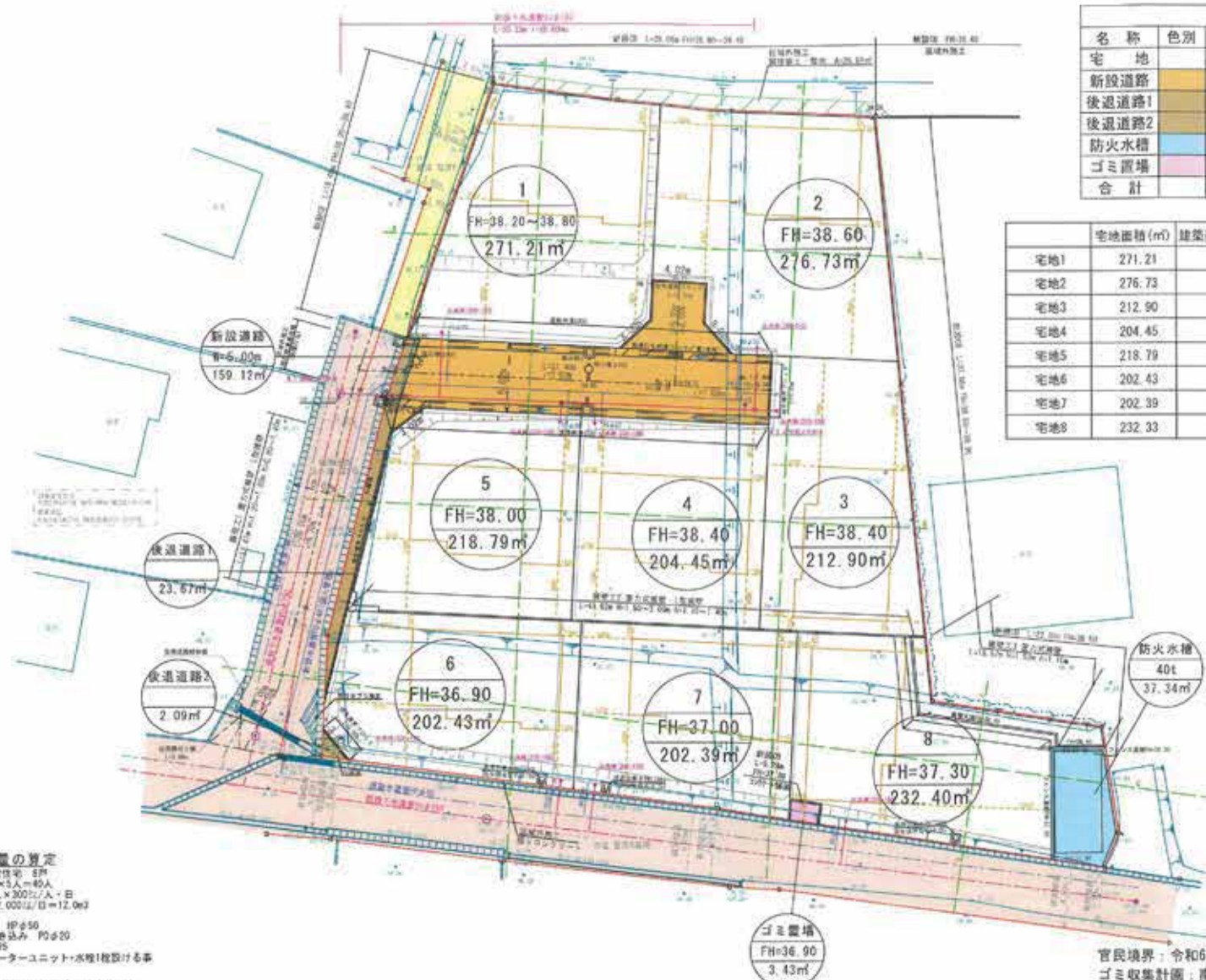
No.11414

熊本市南区城南町今吉野

建築条件なし！！

号地	面積		坪単価	価格	販売状況 R7.12/15時点
	(㎡)	(坪)			
①	271.21	82.04	約104,800 円	8,600,000 円	
②	276.73	83.71	約99,200 円	8,300,000 円	
③	212.9	64.4	約80,700 円	5,200,000 円	
④	204.45	61.85	約100,200 円	6,200,000 円	
⑤	218.79	66.18	約104,200 円	6,900,000 円	
⑥	202.43	61.24	約109,400 円	6,700,000 円	
⑦	202.39	61.22	約102,900 円	6,300,000 円	
⑧	232.4	70.3	約85,300 円	6,000,000 円	

※空き号地はお問い合わせください。



	宅地面積 (㎡)	建築面積 (㎡)	延床面積 (㎡)	建ぺい率 (%)	容積率 (%)
宅地1	271.21	68.31	101.01	25.19	37.24
宅地2	276.73	68.31	101.01	24.68	36.50
宅地3	212.90	68.31	101.01	32.09	47.44
宅地4	204.45	68.31	101.01	33.41	49.41
宅地5	218.79	68.31	101.01	31.22	46.17
宅地6	202.43	68.31	101.01	33.74	49.90
宅地7	202.39	68.31	101.01	33.75	49.91
宅地8	232.33	68.31	101.01	29.40	43.48

凡 例	
	供水供水
	排水排水
	采暖采暖
	通风通风
	电力电力
	燃气燃气
	电话电话
	电视电视
	计算机计算机
	网络网络
	安防安防
	消防消防
	医疗医疗
	教育教育
	文化文化
	体育体育
	娱乐娱乐
	购物购物
	餐饮餐饮
	住宿住宿
	交通交通
	通信通信
	信息信息
	服务服务
	管理管理
	维护维护
	维修维修
	更换更换
	安装安装
	检测检测
	检查检查
	评估评估
	监控监控
	记录记录
	报告报告
	文档文档
	归档归档
	备份备份
	恢复恢复
	删除删除
	迁移迁移
	克隆克隆
	压缩压缩
	加密加密
	解密解密
	认证认证
	授权授权
	访问访问
	控制控制
	管理管理
	操作操作
	维护维护
	维修维修
	更换更换
	安装安装
	检测检测
	检查检查
	评估评估
	监控监控
	记录记录
	报告报告
	文档文档
	归档归档
	备份备份
	恢复恢复
	删除删除
	迁移迁移
	克隆克隆
	压缩压缩
	加密加密
	解密解密
	认证认证
	授权授权
	访问访问
	控制控制
	管理管理
	操作操作
	维护维护
	维修维修
	更换更换
	安装安装
	检测检测
	检查检查
	评估评估
	监控监控
	记录记录
	报告报告
	文档文档
	归档归档
	备份备份
	恢复恢复
	删除删除
	迁移迁移
	克隆克隆
	压缩压缩
	加密加密
	解密解密
	认证认证
	授权授权
	访问访问
	控制控制
	管理管理
	操作操作
	维护维护
	维修维修
	更换更换
	安装安装
	检测检测
	检查检查
	评估评估
	监控监控
	记录记录
	报告报告
	文档文档
	归档归档
	备份备份
	恢复恢复
	删除删除
	迁移迁移
	克隆克隆
	压缩压缩
	加密加密
	解密解密
	认证认证
	授权授权
	访问访问
	控制控制
	管理管理
	操作操作
	维护维护
	维修维修
	更换更换
	安装安装
	检测检测
	检查检查
	评估评估
	监控监控
	记录记录
	报告报告
	文档文档
	归档归档
	备份备份
	恢复恢复
	删除删除
	迁移迁移
	克隆克隆
	压缩压缩
	加密加密
	解密解密
	认证认证
	授权授权
	访问访问
	控制控制
	管理管理
	操作操作
	维护维护
	维修维修
	更换更换
	安装安装
	检测检测
	检查检查
	评估评估
	监控监控
	记录记录
	报告报告
	文档文档
	归档归档
	备份备份
	恢复恢复
	删除删除
	迁移迁移
	克隆克隆
	压缩压缩
	加密加密
	解密解密
	认证认证
	授权授权
	访问访问
	控制控制
	管理管理
	操作操作
	维护维护
	维修维修
	更换更换
	安装安装
	检测检测
	检查检查
	评估评估
	监控监控
	记录记录
	报告报告
	文档文档
	归档归档
	备份备份
	恢复恢复
	删除删除
	迁移迁移
	克隆克隆
	压缩压缩
	加密加密
	解密解密
	认证认证
	授权授权
	访问访问
	控制控制
	管理管理
	操作操作
	维护维护
	维修维修
	更换更换
	安装安装
	检测检测
	检查检查
	评估评估
	监控监控
	记录记录
	报告报告
	文档文档
	归档归档
	备份备份
	恢复恢复
	删除删除
	迁移迁移
	克隆克隆
	压缩压缩
	加密加密
	解密解密
	认证认证
	授权授权
	访问访问
	控制控制
	管理管理
	操作操作
	维护维护
	维修维修
	更换更换
	安装安装
	检测检测
	检查检查
	评估评估
	监控监控
	记录记录
	报告报告
	文档文档
	归档归档
	备份备份
	恢复恢复
	删除删除
	迁移迁移
	克隆克隆
	压缩压缩
	加密加密
	解密解密
	认证认证
	授权授权
	访问访问
	控制控制
	管理管理
	操作操作
	维护维护
	维修维修
	更换更换
	安装安装
	检测检测
	检查检查
	评估评估
	监控监控
	记录记录
	报告报告
	文档文档
	归档归档
	备份备份
	恢复恢复
	删除删除
	迁移迁移
	克隆克隆
	压缩压缩
	加密加密
	解密解密
	认证认证

1. 用 途 宾馆洗浴 5 户
2. 对象人数 5 户 \times 5 人 = 40 人
3. 使用水量 40 人 \times 300 升/人 \cdot 日
= 12,000 升/日 = 12.0m³

- ・新設給水管 HPφ50
- ・各戸への引き込み PDφ20
- ・ドレン φ25
- ・給地にはメーターユニット+水栓1枚設ける事

- ※建築時に雨水浸透槽の検討を行う
- ※今後埋戻等により擁壁設置が必要な高低差(60cm以上、水路際においては30cm)が発生した場合、基準に適合した擁壁を設置する。
- ※造成工事完了後住宅建築までの期間において、既存及び開発道路への土砂流失防止対策を検討する。

※盛土転圧は30cm毎行うこと
※近隣住民へ十分な工事の説明並びに安全対策を講じること

官民境界：令和6年4月24日 南区土木センター 林氏 現地立会済み
ゴミ収集計画：南区役所総務企画課、地元自治会長 協議済み

工事名称	南区城南町今吉野宅地造成工事			図面番号	
図面名称	土地利用計画平面図、造成計画平面図			備考	2025
申請者名	株式会社未来地所			図面枚数	2
日付	2025/04/23	縮尺	S=1:300		

